



Karta Techniczna Wyrobu

Sklep 200x480

Natural Fridge®





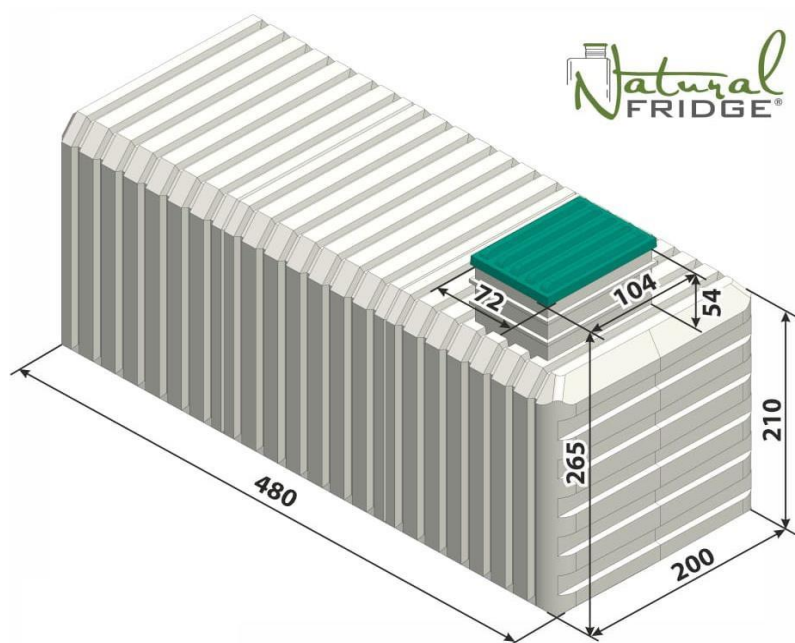
Tato karta obsahuje popis základních technických vlastností Sklepu 200x480 Natural Fridge vyrobeného z plastu s horním vstupem, stejně jako způsob montáže a použití.

Plastové sklepy jsou určeny pro skladování zeleniny, ovoce, tekutin, nápojů a různých druhů potravin v balení. Sklep je dodáván v stavu připraveném k zasazení do země. Sklep je vyroben z potravinářského polyethylenu jako monolitní konstrukce v technologii rotomouldingu. Nevyžaduje další utěsnění.

POZOR!

Instalace Sklepu 200x480 Natural Fridge je povolena pouze při nízké úrovni podzemní vody.

(ne vyšší než 1,7 m nad povrchem země).



Rozměry 200x480 cm,
Výška 265 cm,
Objem 17,5 m³,

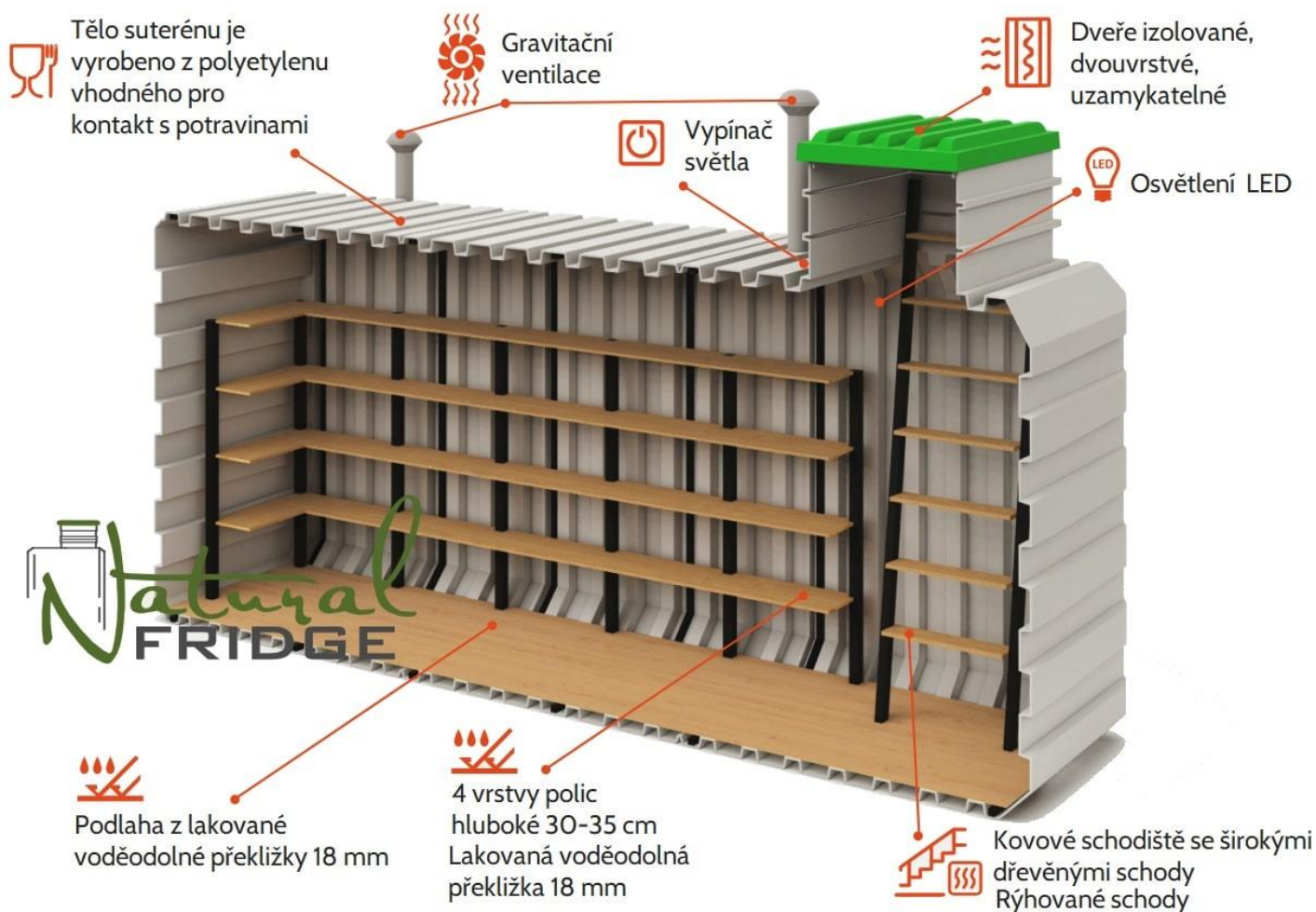
Hmotnost 1800 kg,
Rozměry vstupu 70x100 cm,
Šířka polic 18-35 cm, Plocha
polic 13,1 m²

Rozměry se mohou lišit o ±3% kvůli různému smrštění polyethylenu.

Vybavení

Vnitřní vybavení:

1. Police vyrobené z voděodolné překližky - 4 řady
2. Podlaha vyrobená z voděodolné překližky
3. Schody - 1 szt
4. Přívodní ventilace - 1 szt
5. Odvodní ventilace - 1 szt
6. Dvojitý kryt (poklop) - 1 szt
7. LED osvětlení - 1 szt,
8. Meteorologická stanice - 1 szt.





Návod k montáži a obsluze

Korpus sklepa je vyroben z potravinářského polyethylenu posíleného žebrováním. Uvnitř sklepa je instalován silný ocelový rám, který slouží zároveň jako posilující žebrování korpusu. Objekt nevyžaduje další těsnění ani ochranu proti korozi.

Spodní část sklepa je třeba zakopat do hloubky přibližně 250 cm pod povrch půdy. V takové hloubce na tělo sklepa působí velmi velké síly tlaku půdy. Tyto síly mohou být ještě vyšší při vysoké hladině podzemní vody nebo v případě jílovitých půd, které se mohou pohybovat během zamrzání. Proto musí být instalace sklepa provedena v souladu s těmito pokyny. Díky tomu bude estetický a praktický sklep sloužit mnoho let.

Před zahájením instalace sklepa je třeba určit úroveň podzemní vody a typ půdy na místě.

Požadované materiály

Materiály potřebné k montáži sklepa 200x480:

- Připravená směs polosuchého (suchého) betonu B15-B25, 8 m³.
- Výztužné tyče 10-12 mm, 100 běžných metrů.
- Styropor pro izolaci základů o tloušťce 5 cm - 45 desek.
- Podzemní kabel 2x6mm² nebo 2x4mm² - od sklepa k místu připojení napájení (220V).
- Doporučuje se použití polyetylenové trubky o průměru 20 mm pro podzemní kabel.
- Syntetické pásy s povoleným zatížením 5 tun a délkou 7 m - 3 kusy nebo ocelové lanka s polymerovým povlakem o minimálním průměru 12 mm a minimální délce 7 m - 3 kusy.

Rozměry výkopu

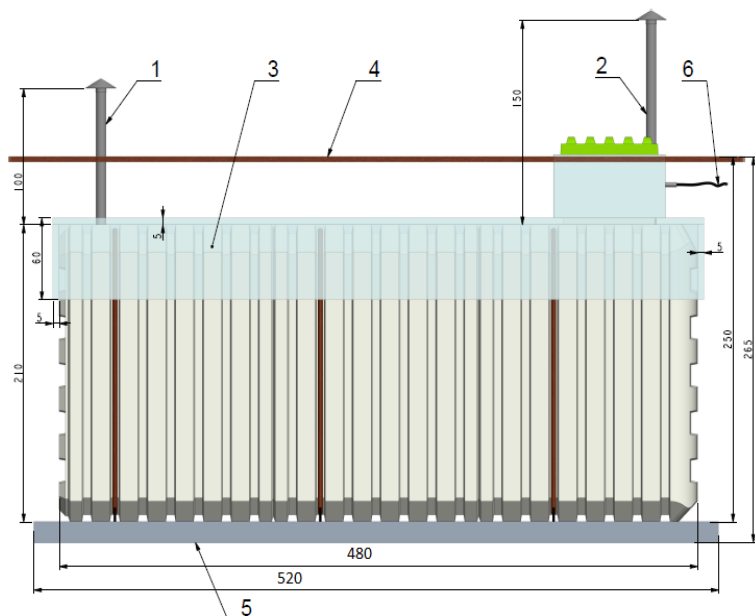
Rozměry výkopu pro instalaci sklepa by měly být o 20 cm větší než jeho šířka a délka po celém obvodu - minimálně 240 x 520 cm ve spodní části. Hloubka výkopu by měla být 265-270 cm, aby po umístění sklepa na betonovou desku nebo podklad

z suchého betonu, dolní hrana poklopu vstupu byla 5-10 cm nad úrovní terénu. Cílem je zabránit dostávání si dešťových nebo tajících vod dovnitř sklepa. Stěny výkopu by měly být svislé a udržet správné rozměry po celé výšce. To výrazně usnadní stavbu stěn sklepa suchým betonem.

Montáž

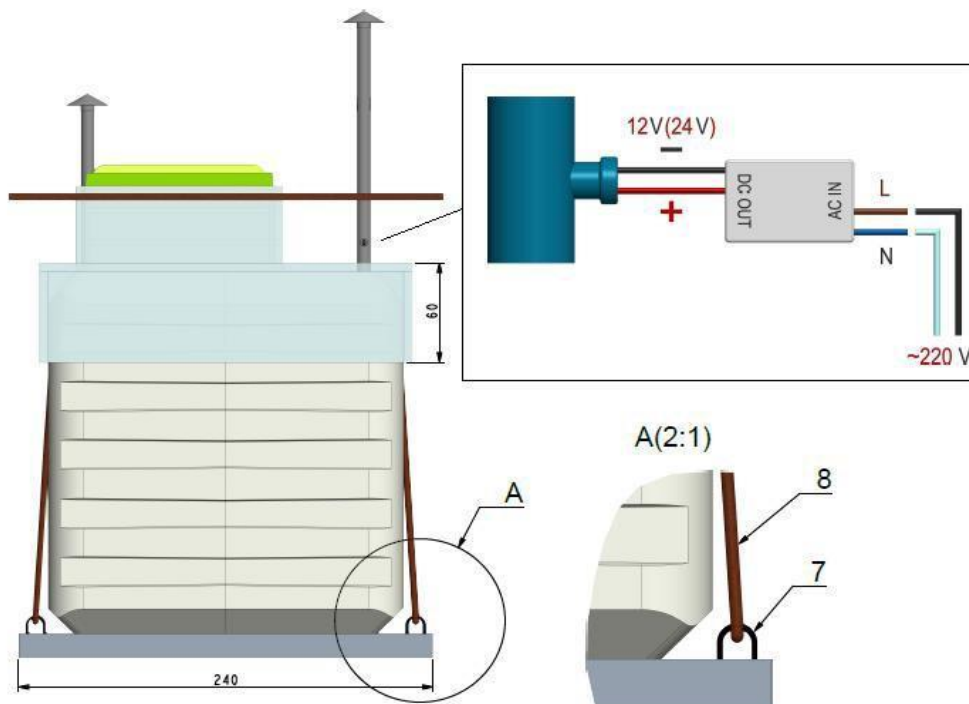
POZOR! Při instalaci sklepa Natural Fridge s vertikálním vstupem je nutné zajistit odvodnění kolem sklepa ve výkopu, aby se předešlo deformaci nebo posunu způsobenému podzemní vodou. Pro odvodnění je nejlepší použít drenážní trubky položené na vrstvě hrubého písku, šterku nebo malých kamenů. Instalované drenážní trubky by měly být připojeny k revizní šachtě. Dolní část revizní šachty by měla být instalována ne výše než dolní část sklepa. V revizní šachtě je třeba nainstalovat automatickou ponornou pumpu, která bude neustále odstraňovat vodu.

V písčitých půdách a při nízké hladině podzemní vody (alespoň 2,5 m pod povrchem) je povolena instalace sklepa na vrstvě suchého betonu o výšce 10-15 cm s armaturou. V jílovitých půdách nebo při vysoké hladině podzemní vody je nutné na dně výkopu udělat betonovou desku s armaturou, o minimální velikosti 240 x 520 cm a tloušťce 15 cm, obsahující úchyty na pásy.



Schéma

1. Potrubí pro přívod vzduchu
2. Potrubí pro odvod vzduchu
3. Izolace ze styroporu
4. Úroveň terénu
5. Betonová deska
6. LED napájecí kabel
7. Držáky na pásy
8. Pásy



Umístíme sklep na dříve nalitou betonovou desku na dně výkopu a zabezpečíme ji pomocí popruhů (nejsou součástí vybavení). Sklep by měl být vycentrován na betonové desce. Poté ji připevníme k desce popruhy nebo lanem a obklopíme ze všech stran suchým betonem. Každá vrstva o výšce 30-40 cm by měla být zvlhčena vodou, aby suchý beton rychleji ztvrdl. Korpus sklepa by měl být obklopen suchým betonem do výšky 1 m od spodu. Poté je sklep zasypaný pískem. Tloušťka suchého betonu kolem každé stěny sklepa by měla být alespoň 20 cm.

Montáž horní části

Aby snížil teplotní výkyvy uvnitř sklepa, doporučuje se použití tepelně izolačního materiálu (extrudovaný polystyren - pěnové desky) o tloušťce 5-10 cm (Styrodur nebo podobný) na horní části sklepa (boční plochy svíslého vstupu a horní plocha těla sklepa), stejně jako kolem komína a bočních ploch těla sklepa do hloubky 60 cm od horní roviny těla sklepa. Tepelná izolace by měla být pokryta geotextilií.

Ventilační potrubí musí být prodlouženo o 50 cm nad úroveň země pro přívodní vzduch (který dodává vzduch do spodní části sklepa) a 100-150 cm pro výfukové potrubí (odvádí vzduch z horní části sklepa) a musí být vybaveno ventilačními klobouky (jsou součástí sady sklepa).

V zimě, při velmi nízkých teplotách (pod $-20\text{ }^{\circ}\text{C}$) a v létě během vln veder (nad $+30\text{ }^{\circ}\text{C}$), je nutné omezit průtok studeného a teplého vzduchu (uzavření přívodu vzduchu). Doporučuje se také izolace výfukového potrubí (aby se zabránilo kondenzaci ve potrubí).



Pozor

Při zasypávání zemí těla sklepa, nesmí se používat stavební stroje ve vzdálenosti menší než 1 m od těla. Pohyb vozidel ve vzdálenosti menší než 1 m od sklepa podél celého jeho obvodu je zakázán.

Během několika týdnů po instalaci budou polyetylenové stěny sklepa přitlačeny k rámu a policím sklepa tlakem země, a na větších vzdálenostech mezi prvky rámu se stěny mohou mírně ohýbat dovnitř. V případě velkých rozdílů teplot na vstupních dveřích nebo stěnách se může objevit určitá kondenzace. Kondenzace se sama vypaří po určité době a není nutné ji speciálně odstraňovat. Při velmi nízkých teplotách se může objevit námraza na vnitřní straně vstupní klapky. Pokud se tento jev vyskytuje často, doporučuje se izolace dveří zevnitř izolační pěnou.

Podmínky Záruky

Během záruční doby má kupující právo na bezplatnou opravu produktu v případě vad vzniklých výrobními chybami.

Záruka pokrývá funkčnost vybavení, kvalitu potravinářského materiálu, podlahy a police, mechanické spoje a svařování.

Záruka výrobce se omezuje pouze na výrobní vady a nezahrnuje následující případy:

- Normální opotřebení všech částí a komponent, přirozené stárnutí, stejně jako poškození barvy a povrchu způsobené normálním používáním a environmentálními vlivy, včetně agresivních látek jako jsou

atmosférické podmínky, průmyslové znečištění, chemikálie, rostlinné šťávy, kameny, sůl, atd.

- Malé geometrické odchylky, které neovlivňují kvalitu plastových sklepů ani jejich prvků (např. malá odchylka od strukturálních rozměrů stanovených v tomto produktovém pasu, kvůli charakteristice rotačního formovacího procesu).

- Poškození způsobené přírodními katastrofami, požáry, domácími faktory a dalšími vyššími mocnostmi.

- Poškození způsobená činnostmi třetích stran, včetně během dodávky nebo montáže produktu, které porušily montážní pokyny pro plastový sklep.



- Poškození a deformace produktů způsobené změnami geometrických rozměrů, které nastanou po dokončení instalačních prací, a také kvůli designu produktu.
- V případě koroze způsobené škrábanci a odštěpkou barvy na rámech a různých částech a spojeních.

Záruka ztrácí platnost, pokud byl produkt opraven nebo se o opravu pokusily osoby (firmy) bez předchozí konzultace s výrobcem.

Doba záruky: 24 měsíců.

Záruka na jednotlivé komponenty (meteorologická stanice, LED osvětlení) je 1 rok.

Předpokládaná životnost: alespoň 50 let.

Výrobce Produktu

BPR-PLASTECH SPÓŁKA Z OGRANICZONĄ ODPOWIEDZIALNOŚCIĄ

Adresa firmy: Konduktorska č. 18, lok 7, 02-775 Varšava, Polsko

Korespondenční adresa: ul. Bruzdowa 125 A /12, 02-991 Varšava, Polsko DIČ: PL9662114813, REGON: 368194329, KRS: 0000693472

Tel.: +48 732 081 306 E-mail: info@ziemianka.com.pl

Adresa internetové stránky: naturalfridge.de ziemianka.com.pl garten-cellar.de nfridge.eu

© 2023

