



Technický List Výrobku Sklep

200x350

Natural Fridge®



Výrobce Produktu BPR-PLASTECH SPÓŁKA Z OGRANICZONĄ ODPOWIEDZIALNOŚCIĄ, Polsko, Daňové číslo PL9662114813

Tel.: +48 732 081 306 E-mail: nfridge24@gmail.com

Adresa internetové stránky: naturalfridge.de

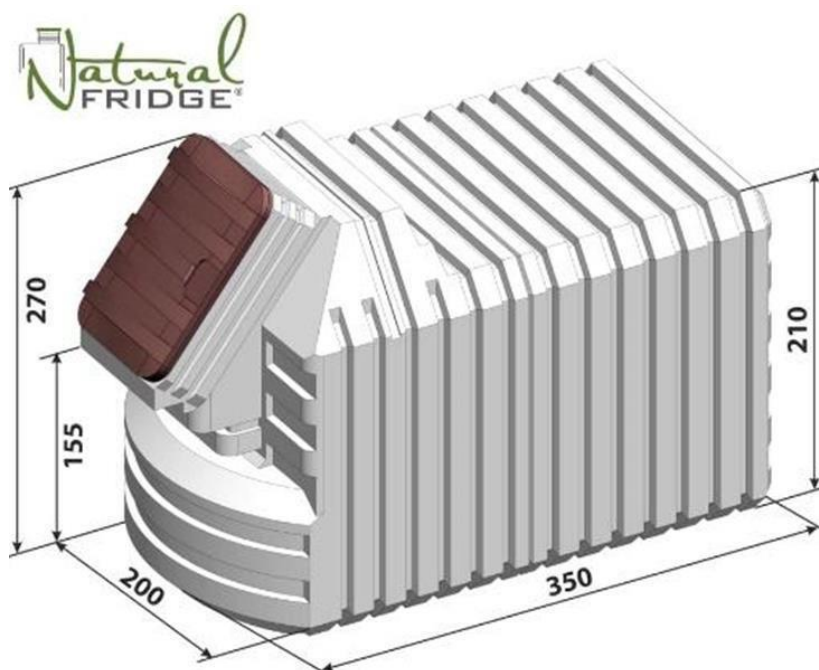
ziemianka.com.pl/pl/

garten-erdkeller.de



Tento technický list obsahuje popis základních technických vlastností Sklepu 200x350 Natural Fridge vyrobeného z umělé hmoty se bočním vstupem, stejně jako jeho způsob montáže a použití.

Plastové sklepy jsou určeny pro skladování zeleniny, ovoce, tekutin, nápojů a různých druhů balených potravin. Sklep je dodáván v připravenosti k zasazení do země. Sklep je vyroben z potravinářského polyethylenu jako monolitní konstrukce v technologii rotomouldingu. Nevyžaduje další utěsnění.



Rozměry 200x350 cm,

Výška 270 cm

Objem 12,9 m³

Hmotnost 1300 kg

Rozměry vstupu 90 x 130 cm,

Šířka polic 30-35 cm, Plocha

polic 9,8 m²

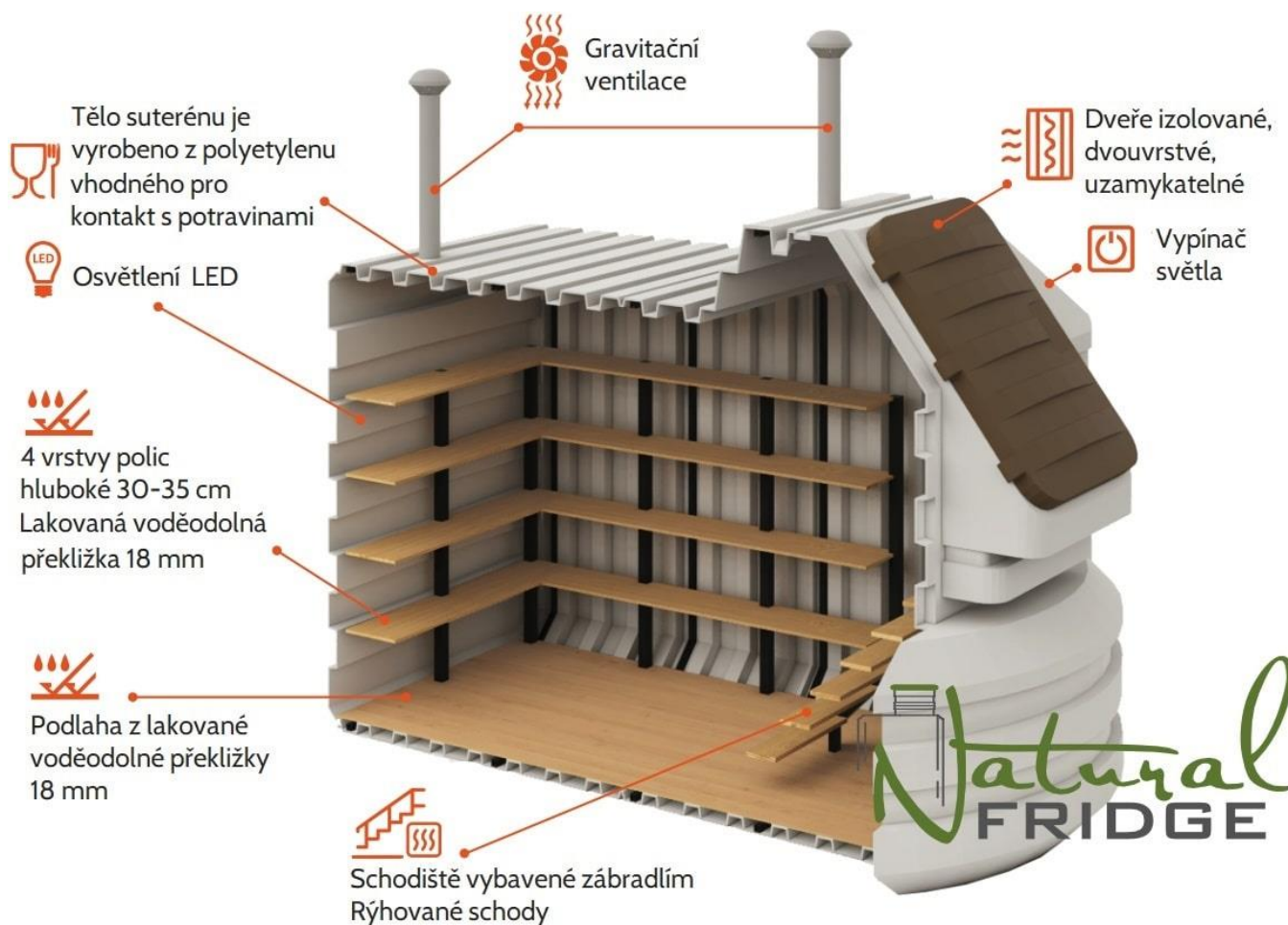
Rozměry se mohou lišit o $\pm 3\%$ kvůli různému smrštění polyethylenu.

Vybavení

Vybavení interiéru:

1. Police vyrobené z voděodolné překližky - 4 řady.
2. Podlaha vyrobená z voděodolné překližky.
3. Schody - 1 ks.
4. Přívodní ventilace - 1 ks
5. Vývodní ventilace - 1 ks

6. Dvojitý kryt (poklop) - 1 ks
7. LED osvětlení - 1 ks,
8. Meteorologická stanice - 1 ks.



Návod k montáži a obsluze

Tělo sklepa je vyrobeno z potravinářského polyetylenu zpevněného žebrováním. Uvnitř sklepa je instalován silný ocelový rám, který slouží zároveň jako zpevňující žebrování. Objekt nevyžaduje další těsnění ani ochranu proti korozi.

Spodní část sklepa by měla být zahrabána do hloubky přibližně 155 cm pod povrchem země. V takové hloubce na tělo sklepa působí velmi velké síly tlaku zeminy. Tyto síly mohou být ještě vyšší při vysoké úrovni podzemních vod nebo v případě jílovitých půd, které se mohou pohybovat během zamrzání. Proto musí být instalace sklepa provedena v souladu s těmito pokyny. Díky tomu bude estetický a praktický sklep sloužit mnoho let.

Před zahájením instalace sklepa je třeba určit úroveň podzemních vod a typ půdy na místě.



Požadované materiály

Materiály potřebné pro instalaci/montáž zemní sklepy:

- Připravená směs polosuchého (suchého) betonu B15-B25, 6 m³.
- Výztužné tyče 10-12 mm, 70běžných metrů.
- Styropor pro izolaci základů o tloušťce 5 cm - 30 desek.
- Podzemní kabel 2x6mm² nebo 2x4mm² - od sklepa do místa připojení napájení (220V).
- Doporučuje se použití polyetylenové trubky o průměru 20 mm pro podzemní kabel.
- Syntetické pásy s povolenou zátěží 4-5 tun a délkou 7 m - 2 kusy nebo ocelové lanka s polymerovým povlakem o minimálním průměru 12 mm a minimální délkou 7 m - 2 kusy.

Rozměry výkopu

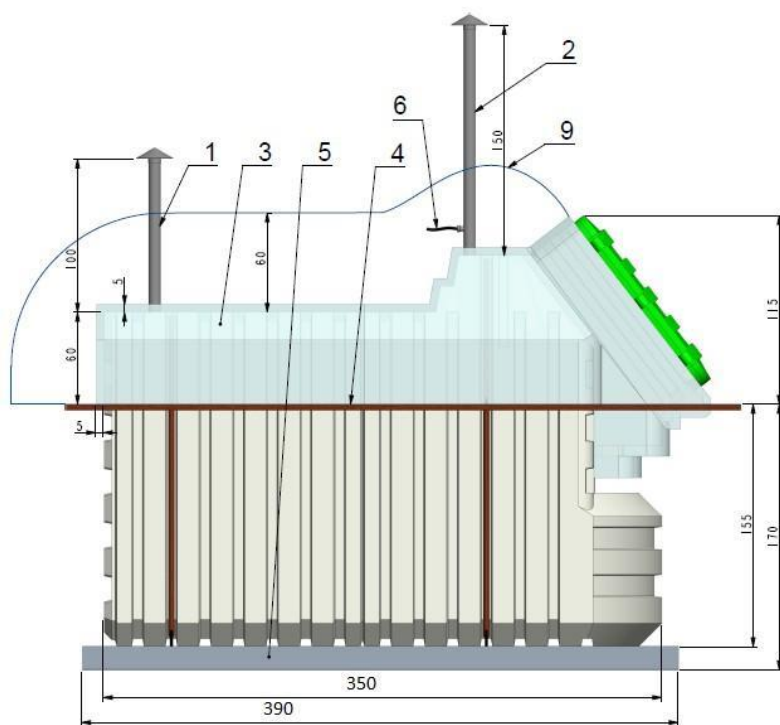
Rozměry výkopu pro instalaci sklepa by měly být o 20 cm větší než jeho šířka a délka po celém obvodu - minimálně 240 x 290 cm ve spodní části. Hloubka výkopu by měla být 165-170 cm, aby po umístění sklepa na betonové desce nebo na podkladu z suchého betonu, dolní hrana poklopu vstupu byla 5-10 cm nad úroveň terénu. Cílem je zabránit pronikání dešťové nebo tající vody dovnitř sklepa. Stěny výkopu by měly být svislé a udržet správné rozměry po celé výšce. To výrazně usnadní stavbu stěn sklepa suchým betonem .

Montáž

V písčitých půdách a při nízké hladině podzemní vody (alespoň 1,5 m pod povrchem), je povolena instalace sklepa na vrstvě suchého betonu o výšce 10-15 cm s armaturou. V jílovitých půdách nebo při vysoké hladině podzemní vody je nutné na dně výkopu udělat betonovou desku s armaturou, o minimální velikosti 240 x 290 cm a tloušťce 15 cm, obsahující úchyty na popruhy.

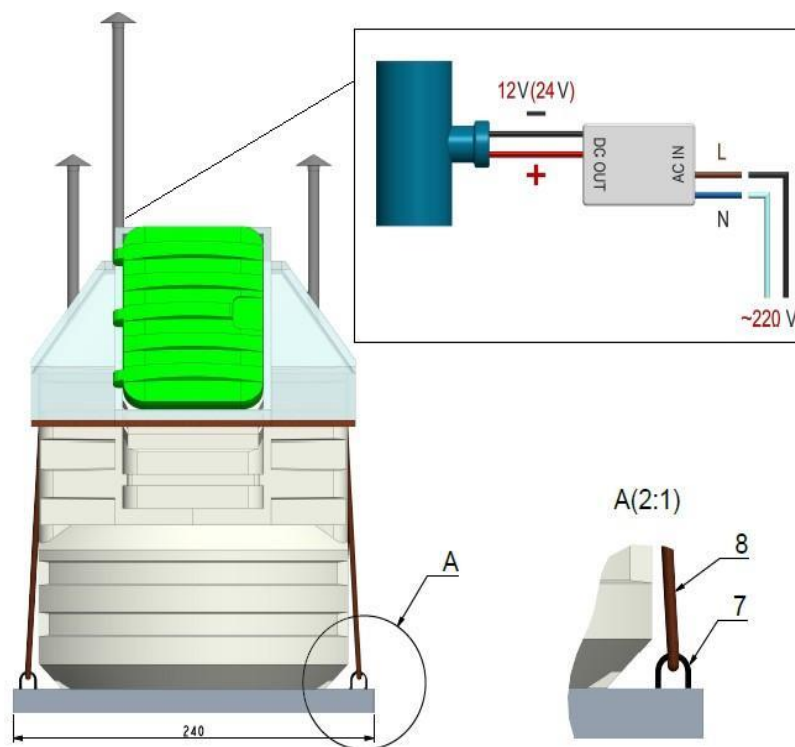
Sklep umístíme na předem nalitou betonovou desku na dně výkopu a zabezpečíme ho pomocí popruhů (nejsou součástí vybavení). Sklep by měl být vycentrován na betonové desce. Poté ho připevníme k desce popruhy nebo lanem a obklopíme ze všech stran suchým betonem. Každá vrstva o výšce 30-40 cm by měla být zvlhčena vodou, aby suchý beton rychleji ztvrdl. Korpus sklepa by měl být obklopen suchým betonem do výšky 0,6-1 m od spodu. Poté se sklep zasype pískem.

Tloušťka suchého betonu kolem každé stěny sklepa by měla být alespoň 20 cm.



Schéma

1. Potrubí větrací přívod
2. Potrubí větrací vývod
3. Izolace polystyrenem
4. Úroveň terénu
5. Betonová deska
6. Napájecí kabel LED
7. Držáky pro popruhy
8. Popruhy
9. Hromada zeminy



Montáž horní části

Aby snížil teplotní výkyvy uvnitř sklepa, doporučuje se použití tepelného izolačního materiálu (extrudovaný polystyren - pěnové desky) o tloušťce 5-10 cm (Styrodur nebo podobný) na horní části sklepa (boční plochy vstupu a horní plocha těla sklepa), stejně jako kolem komína a bočních ploch těla sklepa do hloubky 60 cm od horní roviny těla sklepa. Tepelná izolace by měla být pokryta geotextilií.

Ventilační potrubí musí být prodlouženo o 50 cm nad úroveň země pro přívodní potrubí (které dodává vzduch do spodní části sklepa) a 100-150 cm pro výfukové potrubí (odvádí vzduch z horní části sklepa) a musí být vybaveno ventilačními klobouky (jsou součástí sady sklepa).

V zimě, při velmi nízkých teplotách (pod $-20\text{ }^{\circ}\text{C}$) a v létě během vln veder (nad $+30\text{ }^{\circ}\text{C}$), je nutné omezit průtok studeného a teplého vzduchu (uzavření přívodu vzduchu). Doporučuje se také izolace výfukového potrubí (aby se zabránilo kondenzaci ve potrubí).

Pozor

Při zasypávání zemí těla sklepa, nesmí se používat stavební stroje ve vzdálenosti menší než 1 m od těla. Pohyb vozidel ve vzdálenosti menší než 1 m od sklepa podél celého jeho obvodu je zakázán.

Během několika týdnů po instalaci budou polyetylenové stěny sklepa přitlačeny k rámu a policím sklepa tlakem země, a na větších vzdálenostech mezi prvky rámu se stěny mohou mírně ohýbat dovnitř. V případě velkých rozdílů teplot na vstupních dveřích nebo stěnách se může objevit určitá kondenzace. Kondenzace se sama vypaří po určité době a není nutné ji speciálně odstraňovat. Při velmi nízkých teplotách se může objevit námraza na vnitřní straně vstupní klapky. Pokud se tento jev vyskytuje často, doporučuje se izolace dveří zevnitř izolační pěnou.

Podmínky Záruky

V období záruky má kupující právo na bezplatnou opravu produktu v případě vad vzniklých výrobními chybami.

Záruka pokrývá funkčnost vybavení, kvalitu materiálu bezpečného pro potraviny, podlahu a police, stejně jako mechanické spoje a svařované spoje.

Z záruky výrobce jsou vyloučeny následující případy:

- Normální opotřebení dílů a komponent, přirozené stárnutí, stejně jako poškození barvy a povrchu způsobené normálním používáním a environmentálními vlivy, včetně agresivních látek, jako jsou chemická atmosféra, průmyslové znečištění, rostlinné šťávy, kameny, sůl atd.
- Malé geometrické odchylky, které neovlivňují kvalitu plastového sklepa ani jeho prvků (např. malé odchylky od strukturálních rozměrů způsobené charakteristikou procesu rotomouldingu);
- Poškození způsobené přírodními katastrofami, požárem, domácími nehodami a dalšími vyššími silami;



- Poškození způsobené třetími osobami, včetně poškození během dodávky nebo instalace produktu, které byly provedeny v rozporu s montážními pokyny pro plastový sklep;

- Poškození a deformace produktů způsobené změnami v geometrických rozměrech, které nastaly po dokončení instalačních prací a vyplývají ze změn v designu produktu;

- Korozja způsobená škrábanci a odštěpkou na malířském rámu a na různých částech a spojeních.

Záruka ztrácí platnost, pokud byl produkt opravován nebo se o opravu pokusily osoby nebo firmy bez předchozí konzultace s výrobcem.

Doba záruky: 24 měsíců.

Záruka na některé komponenty (meteorologická stanice, LED osvětlení) je 1 rok.

Předpokládaná životnost: alespoň 50 let.

Výrobce produktu

BPR-PLASTECH SPÓŁKA Z OGRANICZONĄ ODPOWIEDZIALNOŚCIĄ

Adresa firmy: Konduktorska č. 18, lok 7, 02-775 Varšava, Polsko

Korespondenční adresa: ul. Bruzdowa 125 A /12, 02-991 Varšava, Polsko, Daňové číslo PL9662114813, REGON: 368194329,

KRS: 0000693472

Tel.: +48 732 081 306 E-mail: nfridge24@gmail.com

Adresa webové stránky: naturalfridge.de ziemianka.com.pl garten-erdkeller.de nfridge.eu

© 2023

