



Karta Techniczna Wyrobu

Sklep 200x330

Natural Fridge®



Výrobce BPR-PLASTECH SPÓŁKA Z OGRANICZONĄ ODPOWIEDZIALNOŚCIĄ, Polsko, Daňové číslo PL9662114813

Tel.: +48 732 081 306 E-mail: nfridge24@gmail.com Adresa internetové stránky: naturalfridge.de ziemianka.com.pl/pl/ garten-cellar.de

nfridge.eu

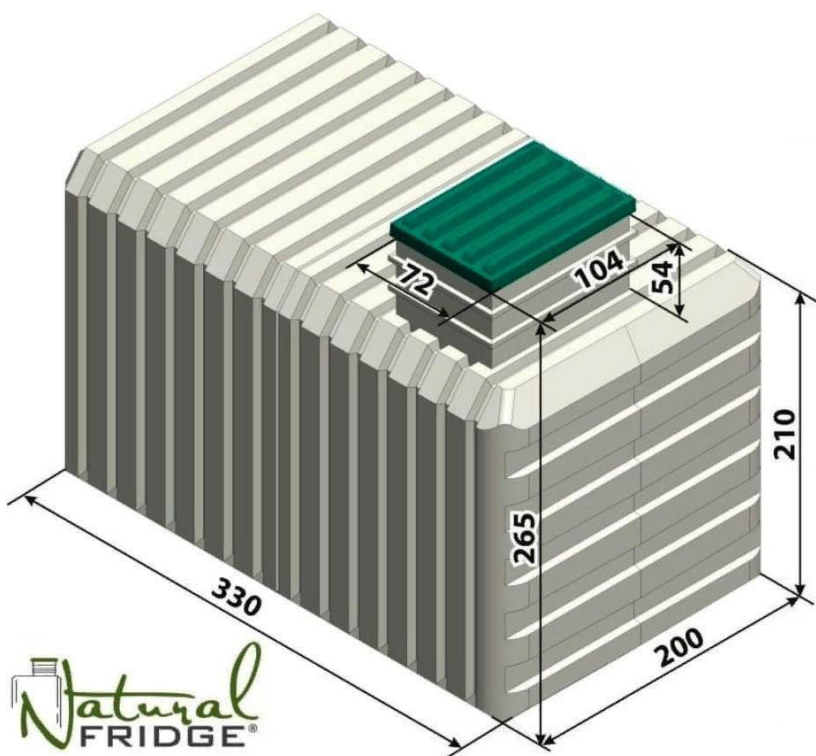


Tato karta obsahuje popis základních technických vlastností Sklepu 200x330 Natural Fridge vyrobeného z umělé hmoty s horním vstupem, stejně jako způsob montáže a použití.

Plastové sklepy jsou určeny pro skladování zeleniny, ovoce, tekutin, nápojů a různých druhů potravin v balení. Sklep je dodáván v připraveném stavu k zasazení do země. Sklep je vyroben z potravinářského polyethylenu jako monolitní konstrukce v technologii rotomouldingu. Nevyžaduje další utěsnění.

POZOR!

Instalace sklepu 200x330 je povolena pouze při nízké úrovni spodní vody.
(ne vyšší než 1,7 m od povrchu země).



Rozměry 200x330 cm,

Výška 265 cm

Objem 12,1 m³

Hmotnost 1250 kg

Rozměry vstupu 70 x 100

cm,

Šířka polic 18-35 cm,

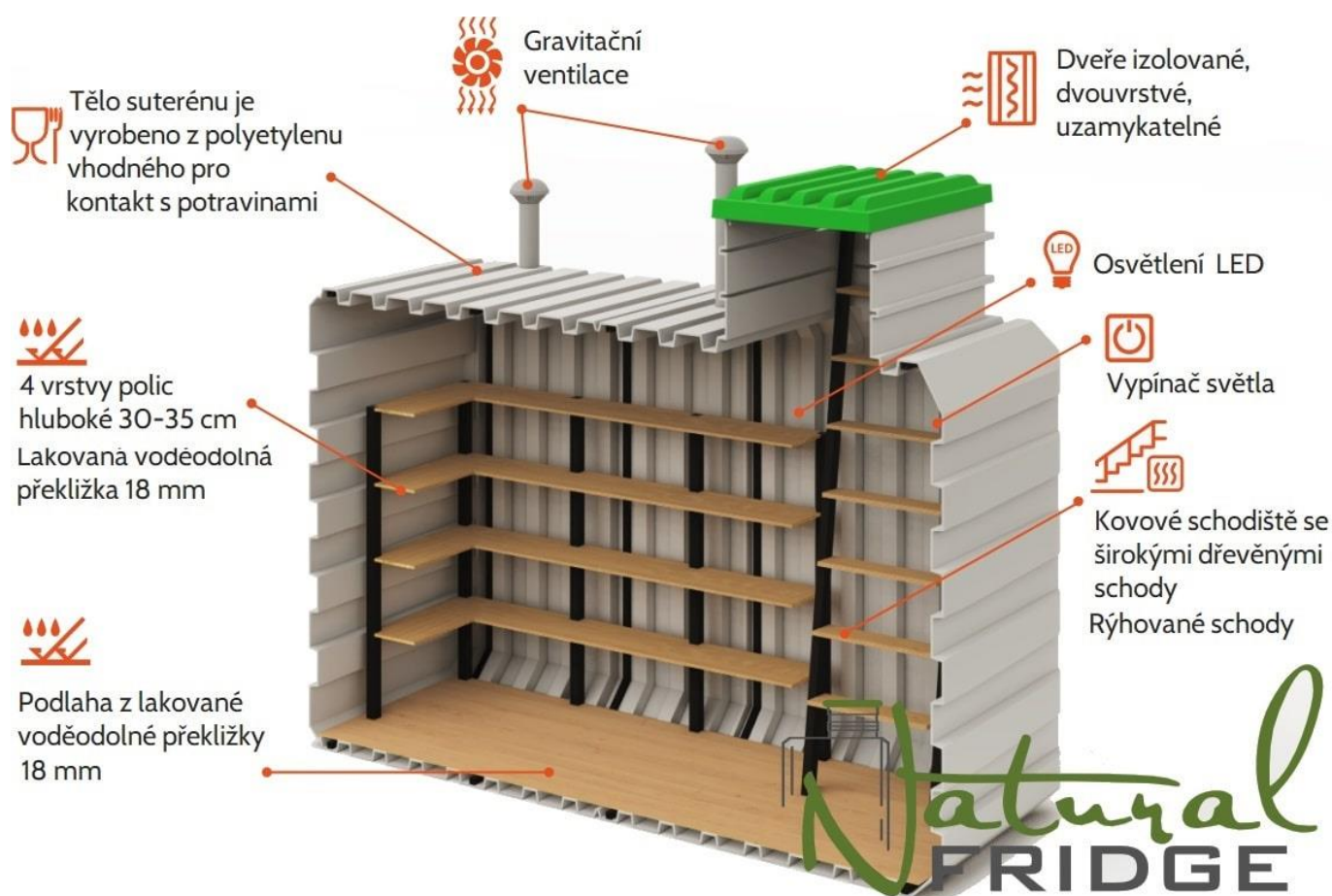
Plocha polic 9,8 m²

Rozměry se mohou lišit o $\pm 3\%$ kvůli různému smrštění polyethylenu.

Vybavení

Vnitřní vybavení:

1. Police vyrobené z voděodolné překližky - 4 řady
2. Podlaha vyrobená z voděodolné překližky
3. Schody - 1 ks
4. Přívodní ventilace - 1 ks
5. Vývodní ventilace - 1 ks
6. Dvojitý kryt (poklop) - 1 ks
7. LED osvětlení - 1 ks,
8. Meteorologická stanice - 1 ks.





Návod k montáži a obsluze

Kělo sklepa je vyrobeno z potravinářského polyetylenu zpevněného žebrováním. Uvnitř sklepa je instalován silný ocelový rám, který slouží zároveň jako žebrování zpevňující tělo. Objekt nevyžaduje další utěsnění ani ochranu proti korozi.

Dolní část sklepa je třeba zakopat do hloubky přibližně 250 cm pod povrch půdy. V takové hloubce na tělo sklepa působí velmi velké síly tlaku půdy. Tyto síly mohou být ještě vyšší při vysoké hladině podzemní vody nebo v případě jílovitých půd, které se mohou pohybovat během zamrzání. Proto musí být montáž sklepa provedena v souladu s těmito pokyny. Díky tomu bude estetický a praktický sklep sloužit mnoho let.

Před zahájením montáže sklepa je nutné určit úroveň spodní vody a typ půdy na místě.

Požadované materiály

Materiály potřebné pro instalaci/montáž sklepa 200 x 330:

- Polosuchý (suchý) beton připravený B15-B25, 6 m³
- Výztužné tyče 10-12 mm, 70 lineárních metrů
- Styropor pro izolaci základů, tloušťka 5 cm - 30 desek
- Podzemní kabel 2x2.5mm² nebo 2x4mm² - od zemního sklepa k bodu

připojení k síti 220V.

- Doporučuje se použití 20mm polyetylenové trubky pro podzemní kabel.
- Syntetické popruhy s povoleným zatížením 4t a délkou 7 m - 2 kusy nebo ocelové lanka s polymerovým povlakem o průměru alespoň 10 mm a minimální délkou 7 m - 2 kusy.

Rozměry výkopu

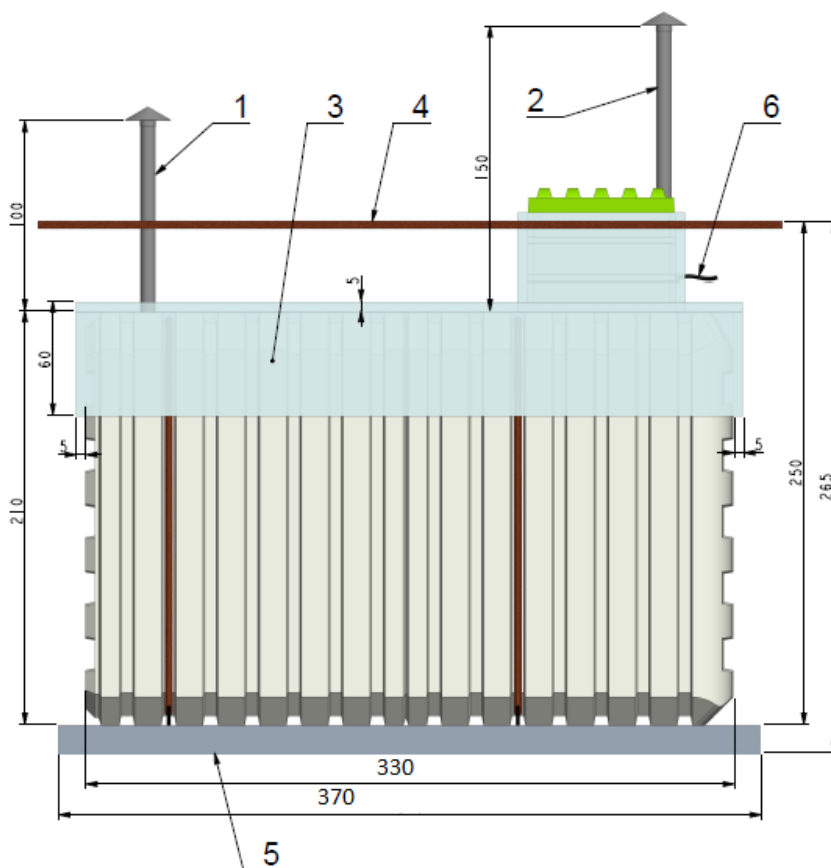
Rozměry výkopu pro montáž sklepa by měly být o 20 cm větší než jeho šířka a délka kolem celého obvodu - alespoň 240 x 370 cm ve spodní části.



Hloubka výkopu by měla být 265-270 cm, aby po umístění sklepa na betonové desce nebo podkladu ze suchého betonu, spodní hrana poklopu vstupu byla 5-10 cm nad úrovní terénu. Cílem je zabránit dostávánisi dešťových nebo tajících vod dovnitř sklepa. Stěny výkopu by měly být svislé a udržet správné rozměry po celé výšce. To výrazně usnadní stavbu stěn sklepa suchým betonem.

Montáž

POZOR! Při instalaci sklepa Natural Fridge s vertikálním vstupem je nutné zajistit odvodnění kolem sklepa ve výkopu, aby se předešlo deformaci nebo posunu vlivem podzemní vody. Pro odvodnění je nejlepší použít drenážní trubky položené na vrstvě hrubého písku, štěrku nebo malých kamenů. Instalované drenážní trubky by měly být připojeny k revizní šachtě. Dolní část revizní šachty by měla být instalována ne výše než dolní část sklepa. V revizní šachtě je třeba nainstalovat automatickou ponornou pumpu, která bude neustále odstraňovat vodu.

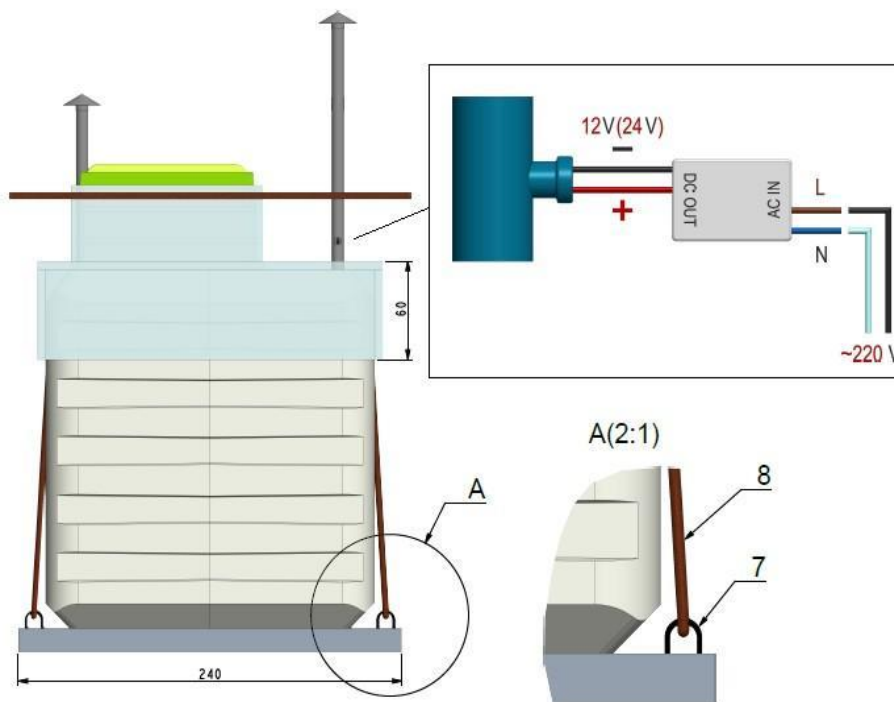




V písčitých půdách a při nízké hladině podzemní vody (alespoň 2,5 m pod povrchem) je povolena instalace sklepa na vrstvě suchého betonu o výšce 10-15 cm s armaturou. V jílovitých půdách nebo při vysoké hladině podzemní vody je nutné na dně výkopu udělat betonovou desku s armaturou, o minimální velikosti 240 x 370 cm a tloušťce 15 cm, obsahující úchyty pro pásy.

Sklep umístíme na předem nalitou betonovou desku na dně výkopu a zabezpečíme pomocí pásků (nejsou součástí vybavení). Sklep by měl být vycentrován na betonové desce. Poté jej připevníme k desce pomocí pásků nebo lana a z každé strany zasypeme suchým betonem. Každá vrstva o výšce 30-40 cm by měla být zvlhčena vodou, aby suchý beton rychleji ztvrdl. Korpus sklepa by měl být obklopen suchým betonem do výšky 1 m od spodu. Poté se sklep zasype pískem.

Tloušťka suchého betonu kolem každé stěny sklepa by měla být alespoň 20 cm.



Schéma

1. Potrubí větrací
2. Potrubí výfukové
3. Styroporová izolace
4. Úroveň terénu
5. Betonová deska
6. Napájecí kabel LED
7. Držáky na popruhy
8. Popruhy

Montáž horní části

Aby snížil teplotní výkyvy uvnitř sklepa, doporučuje se použití tepelného izolačního materiálu (extrudovaný polystyren - pěnová deska) o tloušťce 5-10 cm (Styrodur nebo podobný) na horní části sklepa (boční plochy vertikálního vstupu a horní plocha těla sklepa), stejně jako kolem komína a bočních ploch těla sklepa do hloubky 60 cm od horní roviny těla sklepa. Tepelná izolace by měla být pokryta geotextilií.

Ventilační potrubí musí být prodlouženo o 50 cm nad úroveň země pro přívodní vzduch (který dodává vzduch do spodní části sklepa) a 100-150 cm pro výfukové potrubí (odvádí vzduch z horní části sklepa) a musí být vybaveno ventilačními



klobouky (jsou součástí sady sklepa).

V zimě, při velmi nízkých teplotách (pod $-20\text{ }^{\circ}\text{C}$) a v létě během vln veder (nad $+30\text{ }^{\circ}\text{C}$), je nutné omezit průtok studeného a teplého vzduchu (uzavření přívodu vzduchu). Doporučuje se také izolace výfukového potrubí (aby se zabránilo kondenzaci ve potrubí).

Pozor

Při zasypávání zemí těla sklepa, nesmí se používat stavební stroje ve vzdálenosti menší než 1 m od těla. Pohyb vozidel ve vzdálenosti menší než 1 m od sklepa podél celého jeho obvodu je zakázán.

Během několika týdnů po instalaci budou polyetylenové stěny sklepa přitlačeny k rámu a policím sklepa tlakem země, a na větších vzdálenostech mezi prvky rámu se stěny mohou mírně ohýbat dovnitř. V případě velkých rozdílů teplot na vstupních dveřích nebo stěnách se může objevit určitá kondenzace. Kondenzace se sama vypaří po určité době a není nutné ji speciálně odstraňovat. Při velmi nízkých teplotách se může objevit námraza na vnitřní straně vstupní klapky. Pokud se tento jev vyskytuje často, doporučuje se izolace dveří zevnitř izolační pěnou.

Podmínky záruky

V období záruky má kupující právo na bezplatnou opravu produktu v případě vad vzniklých výrobními chybami.

Záruka pokrývá funkčnost vybavení, kvalitu potravinového materiálu, podlahy a police, mechanické a svářecí spoje.

Záruka výrobce se omezuje pouze na výrobní vady a nezahrnuje následující případy:

- Normální opotřebení všech částí a komponent, přirozené stárnutí, a také poškození barvy a povrchu způsobené normálním používáním a environmentálními vlivy, včetně agresivních látek jako jsou

atmosférické podmínky, průmyslové znečištění, chemikálie, rostlinné šťávy, kameny, sůl, atd.

- Malé geometrické odchylky, které neovlivňují kvalitu plastových sklepů ani jejich prvků (např. malá odchylka od strukturálních rozměrů stanovených v tomto produktovém pasu, kvůli charakteristice rotačního formovacího procesu).



- Poškození způsobené přírodními katastrofami, požáry, domácími faktory a dalšími vyššími silami.
- Poškození způsobené činnostmi třetích stran, včetně během dodávky nebo montáže produktu, které porušily montážní instrukce pro plastový sklep.
- Poškození a deformace produktů způsobené změnami geometrických rozměrů, které nastanou po dokončení instalačních prací, a také kvůli designu produktu.
- V případě koroze způsobené škrábanci a odštěpením barvy na rámech a různých částech a spojeních.

Záruka ztrácí platnost, pokud byl produkt opraven nebo se o opravu pokusily osoby (firmy) bez předchozí konzultace s výrobcem.

Doba záruky: 24 měsíců.

Záruka na jednotlivé komponenty (meteorologická stanice, LED osvětlení) je 1 rok.

Předpokládaná životnost: alespoň 50 let.

Výrobce Produktu

BPR-PLASTECH SPÓŁKA Z OGRANICZONĄ ODPOWIEDZIALNOŚCIĄ

Adresa firmy: ul. Konduktorska č. 18, lok. 7, 02-775 Varšava, Polsko

Korespondenční adresa: ul. Bruzdowa 125 A /12, 02-991 Varšava, Polsko, DIČ PL9662114813, REGON: 368194329, KRS: 0000693472

Tel.: +48 732 081 306 E-mail: nfridge24@gmail.com

Adresa internetové stránky: naturalfridge.de ziemianka.com.pl garten-cellar.de nfridge.eu

© 2023

