



Karta Techniczna Wyrobu

Sklep 200x200

Natural Fridge[®]

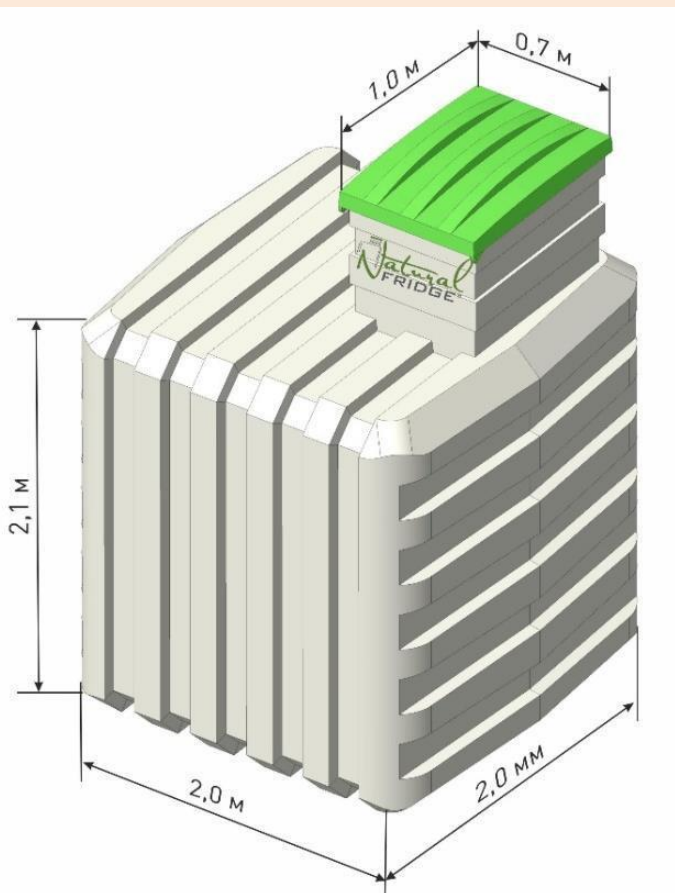


Tato karta obsahuje popis základních technických vlastností Sklepu 200x200 Natural Fridge vyrobeného z umělé hmoty s horním vstupem, stejně jako způsob montáže a použití.

Plastové sklepy jsou určeny pro skladování zeleniny, ovoce, tekutin, nápojů a různých druhů potravin v balení. Sklep je dodáván v stavu připraveném k zasazení do země. Sklep je vyroben z potravinářského polyethylenu jako monolitní konstrukce v technologii rotomouldingu. Nevyžaduje další utěsnění.

POZOR!

Instalace Sklepu 200x200 je povolena pouze při nízké úrovni podzemní vody. (ne vyšší než 1,7 m od povrchu země).



Rozměry 200x200 cm,
Výška 260 cm
Objem 7,2 m³
Hmotnost 770 kg
Rozměry vstupu 70 x 100 cm
,
Šířka polic 18-35 cm, Plocha
polic 5,9 m²

Rozměry se mohou lišit o $\pm 3\%$ kvůli různému smrštění polyethylenu.

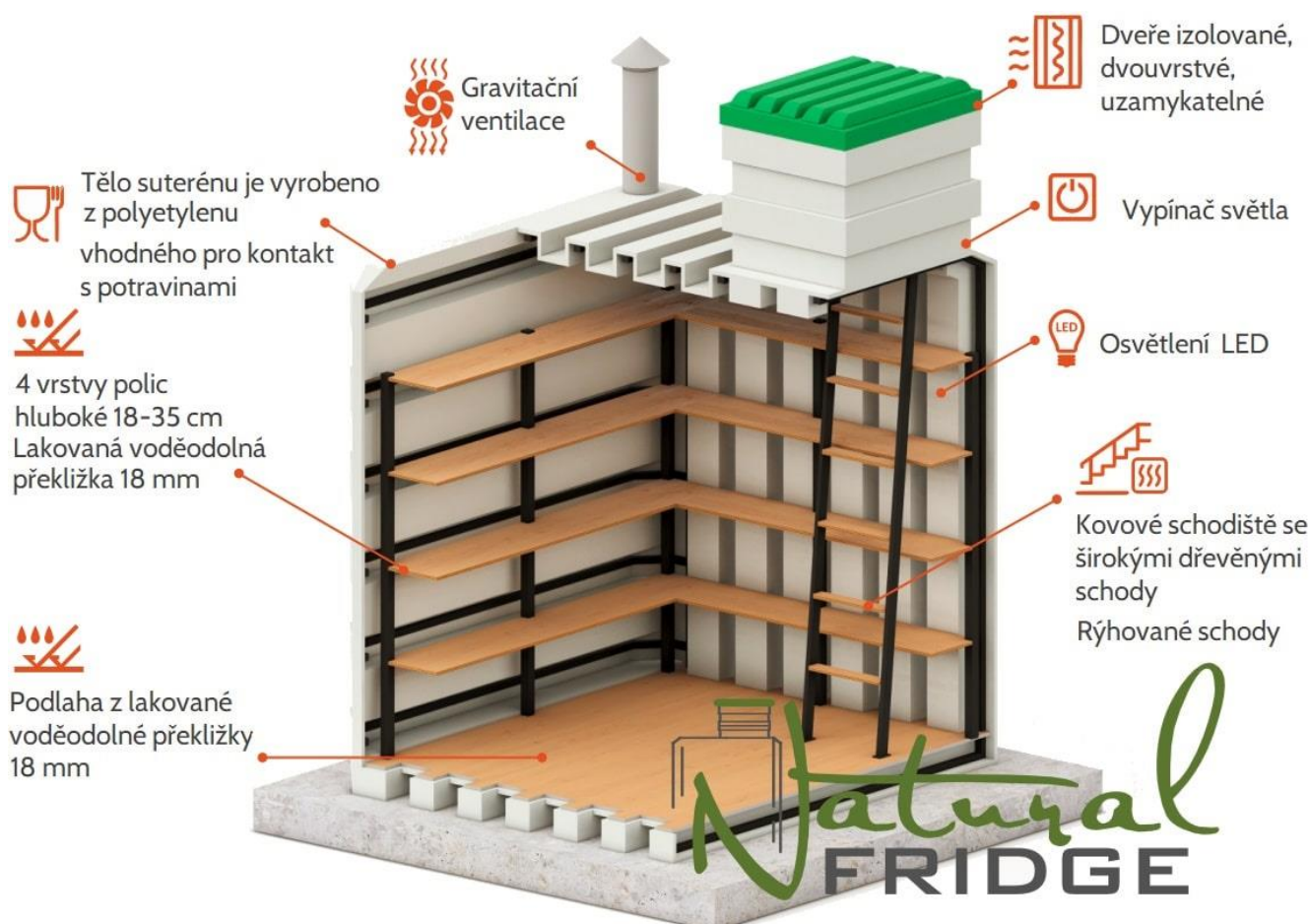
Vybavení

Vybavení interiéru:

1. Police vyrobené z voděodolné překližky - 4 řady
2. Podlaha vyrobená z voděodolné překližky
3. Schody - 1 ks
4. Přívodní ventilace - 1 ks
5. Odvodní ventilace - 1 ks
6. Dvojitý kryt (poklop) - 1 ks

Další vybavení:

1. LED osvětlení - 1 ks,
2. Meteorologická stanice - 1 ks.





Návody k montáži a obsluze

Tělo sklepa je vyrobeno z potravinářského polyetylenu posíleného žebrováním. Uvnitř sklepa je instalován silný ocelový rám, který slouží zároveň jako žebrování posilující tělo. Objekt nevyžaduje další těsnění ani ochranu proti korozi.

Spodní část sklepa by měla být zahrabána do hloubky přibližně 250 cm pod povrchem země. V takové hloubce na tělo sklepa působí velmi velké síly tlaku půdy. Tyto síly mohou být ještě vyšší při vysoké úrovni podzemních vod nebo v případě jílovitých půd, které se mohou pohybovat během zamrzání. Proto musí být instalace sklepa provedena v souladu s těmito pokyny. Díky tomu bude estetický a praktický sklep sloužit mnoho let.

Před zahájením instalace sklepa je třeba určit úroveň podzemních vod a typ půdy na místě.

Požadované materiály

Materiály potřebné k instalaci/montáži sklepa 200 x 200:

- Beton polosuchý (suchý) připravený B15-B25, 4-6 m³
- Výztužné tyče 10-12 mm, 30 metrů lineárních
- Styropor pro izolaci základů, tloušťka 5 cm - 16-20 desek
- Podzemní kabel 2x2.5mm² nebo 2x4mm² - od sklepa k bodu připojení k síti 220V.
- Doporučuje se použití 20mm polyetylenové trubky pro podzemní kabel.
- Syntetické pásy s povolenou zátěží 4t a délkou 7 m - 2 kusy nebo ocelové lanka s polymerovým povlakem o průměru alespoň 10 mm a minimální délkou 7 m - 2 kusy.

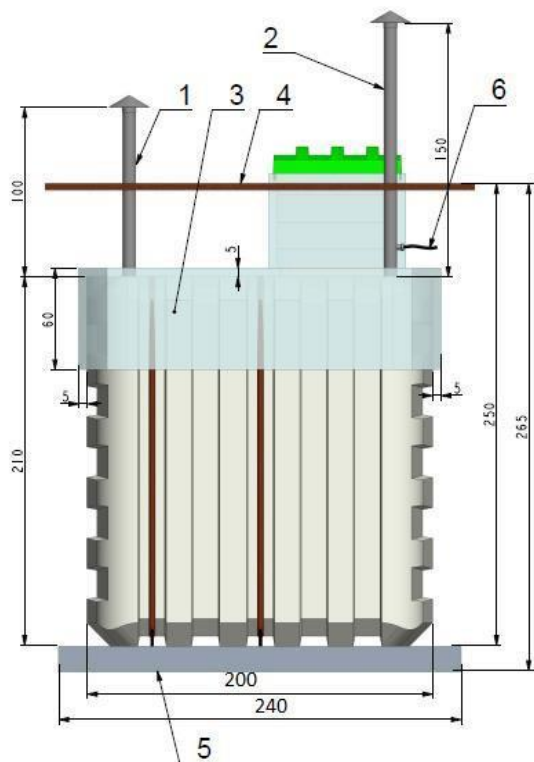
Rozměry výkopu

Rozměry výkopu pro instalaci sklepa by měly být o 20 cm větší než jeho šířka a délka po celém obvodu - minimálně 240 x 240 cm ve spodní části. Hloubka výkopu by měla být 265-270 cm, aby po umístění sklepa na betonové desce nebo podkladu ze suchého betonu,

dolní hrana víka vstupu byla 5-10 cm nad úrovní terénu. Cílem je zabránit pronikání dešťové nebo tající vody do interiéru sklepa. Stěny výkopu by měly být svislé a udržet správné rozměry po celé výšce. To výrazně usnadní stavbu stěn sklepa suchým betonem.

Montáž

UPOZOR! Při instalaci sklepa Natural Fridge s vertikálním vstupem je nutné zajistit odvodnění kolem sklepa ve výkopu, aby se zabránilo deformaci nebo posunu způsobenému podzemní vodou. Pro odvodnění je nejlepší použít drenážní trubky položené na vrstvě hrubého písku, štěrku nebo malých kamenů. Instalované drenážní trubky by měly být připojeny k revizní šachtě. Dolní část revizní šachty by měla být instalována ne výše než dolní část sklepa. V revizní šachtě je třeba nainstalovat automatickou ponornou pumpu, která bude neustále odčerpávat vodu.



Schéma

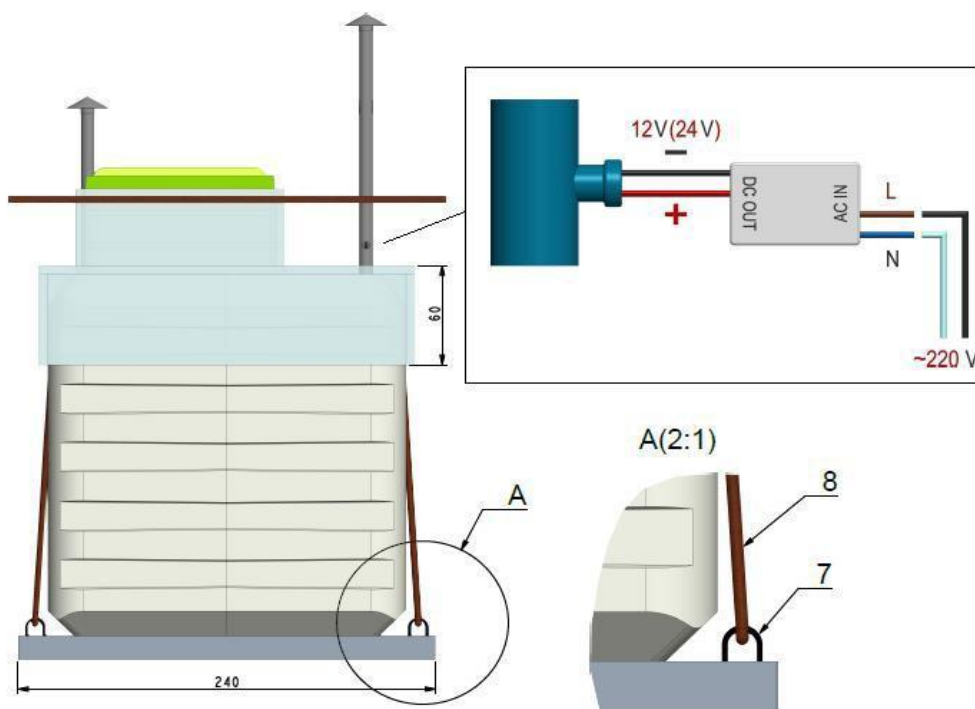
1. Přívodní potrubí vzduchu
2. Odvodní potrubí vzduchu
3. Úroveň terénu
4. Styroporová izolace
5. Betonová deska
6. Napájecí kabel LED
7. Držáky popruhů
8. Popruhy



V písčitých půdách a při nízké hladině podzemní vody (alespoň 2,5 m pod povrchem) je povolena instalace sklepa na vrstvě suchého betonu o výšce 10-15 cm s výztuží. V jílovitých půdách nebo při vysoké hladině podzemní vody je nutné na dně výkopu udělat betonovou desku s výztuží, o minimální velikosti 240 x 240 cm a tloušťce 15 cm, obsahující držáky na popruhy.

Instalujeme sklep na předem nalité betonové desce na dně výkopu a zajišťujeme ho pomocí popruhů (nejsou součástí vybavení). Sklep by měl být vycentrován na betonové desce. Poté ho připevníme k desce pomocí popruhů nebo lana a obklopíme ze všech stran suchým betonem. Každá vrstva o výšce 30-40 cm by měla být zvlhčena vodou, aby suchý beton rychleji ztvrdl. Korpus sklepu by měl být obklopen suchým betonem do výšky 1 m od spodu. Poté je sklep zasypaný pískem.

Tloušťka suchého betonu kolem každé stěny sklepu by měla být alespoň 20 cm.



Montáž horní části

Aby snížil teplotní výkyvy uvnitř sklepa, doporučuje se použití tepelně izolačního materiálu (extrudovaný polystyren - pěnové desky) o tloušťce 5-10 cm (Styrodur nebo podobný) na horní části sklepa (boční plochy svislého vstupu a horní plocha těla sklepa), stejně jako kolem komína a bočních ploch těla sklepa do hloubky 60 cm od horní roviny těla sklepa. Tepelná izolace by měla být pokryta geotextilií.

Ventilační trubky musí být prodlouženy o 50 cm nad úroveň terénu pro přívodní



vzduch (který dodává vzduch do dolní části sklepa) a 100-150 cm pro odvodní trubku (odvádí vzduch z horní části sklepa) a musí být vybaveny ventilačními klobouky (jsou součástí sady sklepa).

V zimě, při velmi nízkých teplotách (pod $-20\text{ }^{\circ}\text{C}$) a v létě během vln veder (nad $+30\text{ }^{\circ}\text{C}$), je nutné omezit proudění studeného a teplého vzduchu (uzavření přívodu vzduchu). Doporučuje se také izolace výfukové trubky (aby se zabránilo kondenzaci v trubce).

Pozor

Při zasypávání zemí tělesa sklepa nesmí být použity stavební stroje ve vzdálenosti menší než 1 m od tělesa. Provoz vozidel ve vzdálenosti menší než 1 m od sklepa po celém jeho obvodu je zakázán.

Během několika týdnů po instalaci polyetylenových stěn sklepa budou tyto stěny přitlačeny k rámu a policím sklepa tlakem zeminy, a na větších vzdálenostech mezi prvky rámu se mohou stěny mírně ohýbat dovnitř. V případě velkých rozdílů teplot na vstupních dveřích nebo stěnách se může objevit určitá kondenzace. Kondenzace se sama vypaří po nějakém čase a není nutné ji speciálně odstraňovat. Při velmi nízkých teplotách se může na vnitřní straně vstupní klapky objevit námraza. Pokud se tento jev vyskytuje často, doporučuje se izolace dveří zevnitř izolační pěnou.

Podmínky Záruky

V období záruky má kupující právo na bezplatnou opravu produktu v případě vad vzniklých z výrobních chyb.

Záruka zahrnuje funkčnost vybavení, kvalitu tworzywa potravinářského, podlahy a police, mechanické a svářecí spoje.

Záruka výrobce je výhradně omezena na výrobní vady a nezahrnuje následující případy:

- Normální opotřebení všech částí a komponent, přirozené stárnutí, stejně jako poškození barvy a povrchu způsobené normálním používáním a environmentálními vlivy, včetně agresivních látek jako jsou

atmosférické podmínky, průmyslové znečištění, chemikálie, rostlinné šťávy, kameny, sůl, atd.

- Malé geometrické odchylky, které neovlivňují kvalitu plastových sklepů ani jejich prvků (např. malé odchylky od strukturálních rozměrů způsobené vlastnostmi



rotačně formovaných produktů);

- Poškození způsobené přírodními katastrofami, požáry, domácími faktory a dalšími vyššími silami;
- Poškození způsobená činnostmi třetích osob, včetně během dodávky nebo montáže produktu, které byly provedeny v rozporu s montážními instrukcemi pro plastové sklepy;
- Poškození a deformace produktů způsobené změnami geometrických rozměrů, které nastaly po dokončení instalačních prací a kvůli konstrukci produktu;
- V případě koroze způsobené škrábanci a odštěpkou barvy na rámech a různých částech a spojeních.

Záruka vyprší, pokud produkt bude opraven nebo pokud bude proveden pokus o opravu osobami (firmami) bez předchozí konzultace s výrobcem.

Doba záruky: 24 měsíců.

Pro některé komponenty (LED osvětlení, meteorologická stanice) je poskytována záruka na 1 rok.

Očekávaná životnost: alespoň 50 let.

Výrobce produktu

BPR-PLASTECH SPÓŁKA Z OGRANICZONĄ ODPOWIEDZIALNOŚCIĄ

Adresa firmy: ul. Konduktorska č. 18, lok. 7, 02-775 Varšava, Polsko

Korespondenční adresa: ul. Bruzdowa 125 A /12, 02-991 Varšava, Polsko DIČ: PL9662114813, REGON: 368194329, KRS: 0000693472

Tel.: +48 732 081 306 E-mail: nfridge24@gmail.com

Adresa internetové stránky: naturalfridge.de ziemianka.com.pl garten-erdkeller.de nfridge.eu

© 2023

