




Karta Techniczna Wyrobu

Sklep 150x150

Natural Fridge®



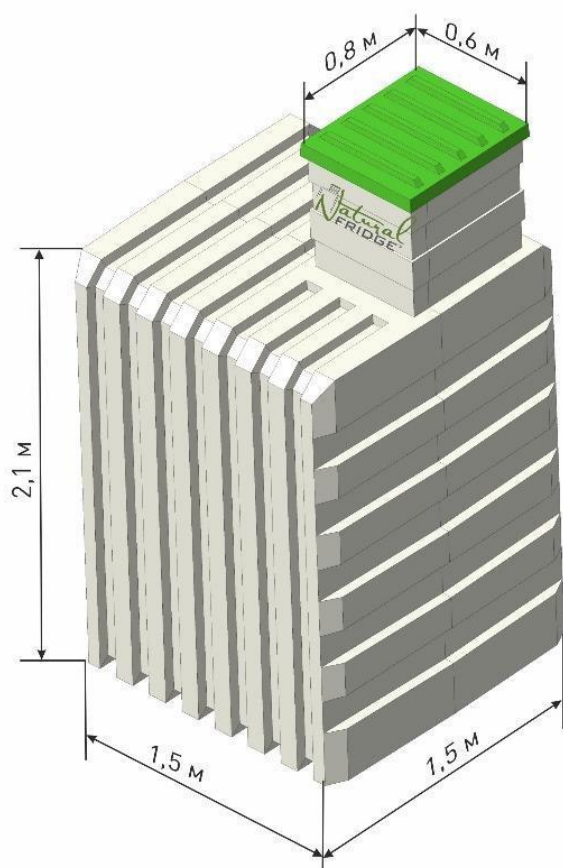


Tato karta obsahuje popis základních technických vlastností Sklepu 150x150 Natural Fridge vyrobeného z umělé hmoty s horním vstupem, stejně jako způsob montáže a použití.

Plastové sklepy jsou určeny k uchovávání zeleniny, ovoce, tekutin, nápojů a různých druhů potravin v balení. Sklep je dodáván v připravenosti k zasazení do země. Sklep je vyroben z potravinářského polyethylenu jako monolitická konstrukce v technologii rotomouldingu. Nevyžaduje další utěsnění.

POZOR!

Instalace sklepu 150x150 je povolena pouze při nízké hladině spodních vod (ne vyšší než 1,7 m od povrchu země).



Rozměry 150x150 cm Výška 255 cm

Objem 4 m³

Váha 420 kg

Rozměry vstupu 60 x 80 cm

Šířka polic 11-30 cm

Plocha polic 3,9 m²

Rozměry se mohou lišit o $\pm 3\%$ kvůli různému smrštění polyethylenu.

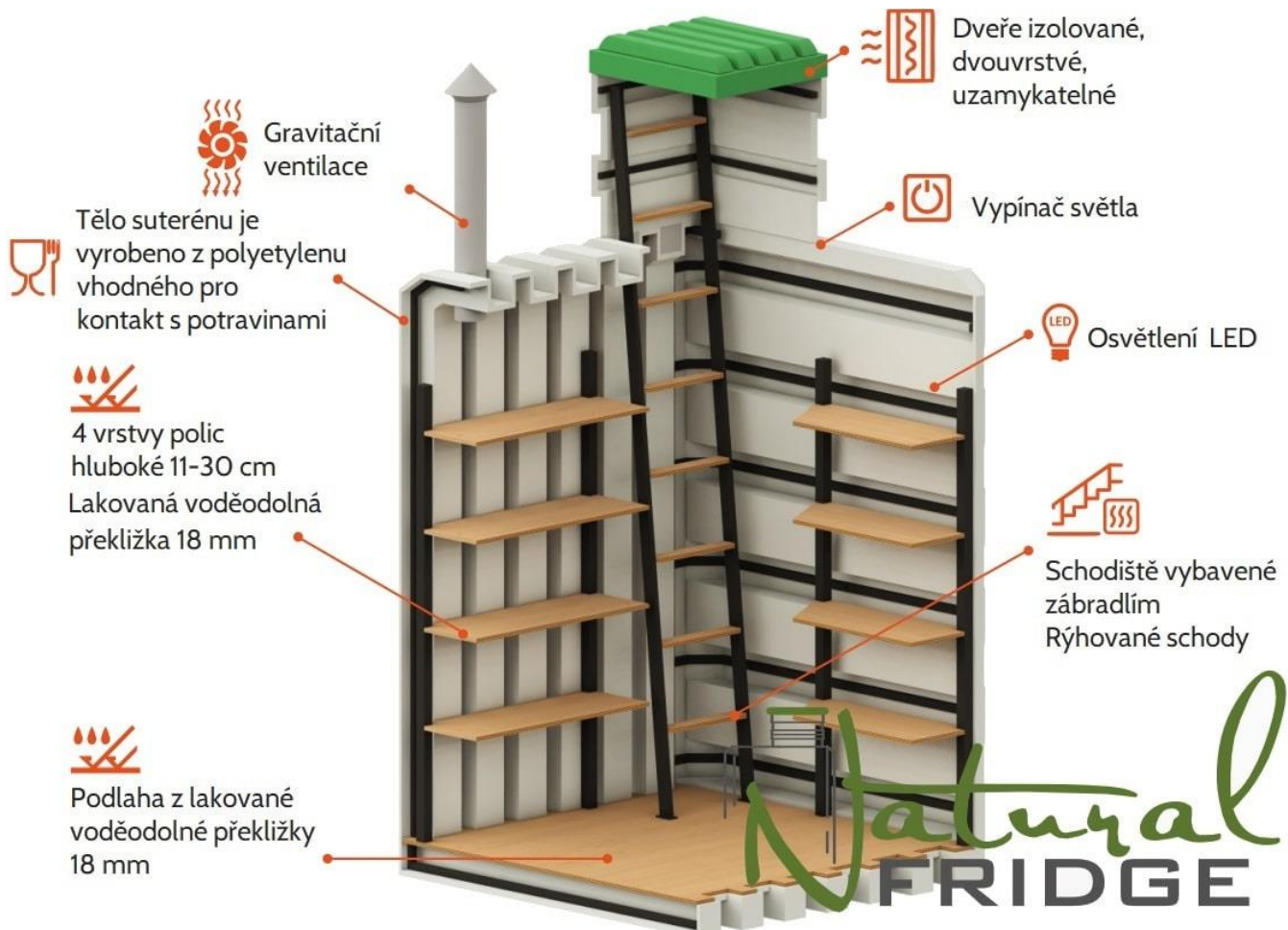
Vybavení

Vybavení interiéru:

1. Police vyrobené z voděodolné překližky - 4 řady
2. Podlaha vyrobená z voděodolné překližky
3. Schody - 1 ks
4. Větrací přívodní - 1 ks
5. Větrací vývodní - 1 ks
6. Dvojitý kryt (poklop) - 1 ks

Dodatečné vybavení:

1. LED osvětlení - 1 kus
2. Meteostanice - 1 kus





Instrukce pro montáž a použití

Ktělo sklepu je vyrobeno z potravinářského polyetylenu posíleného žebrováním. Uvnitř sklepu je instalován silný ocelový rám, který slouží zároveň jako žebrování posilující tělo. Objekt nevyžaduje další utěsnění a ochranu proti korozi.

Dolní část sklepu je třeba zakopat do hloubky přibližně 250 cm pod povrch půdy. V takové hloubce na tělo sklepu působí velmi velké síly tlaku půdy. Tyto síly mohou být ještě vyšší při vysoké hladině spodních vod nebo v případě jílovitých půd, které se mohou pohybovat během zamrzání. Proto musí být montáž sklepu provedena v souladu s těmito instrukcemi. Díky tomu estetický a praktický sklep bude sloužit mnoho let.

Před zahájením montáže sklepa je nutné určit úroveň spodních vod a typ půdy na místě.

Požadované materiály

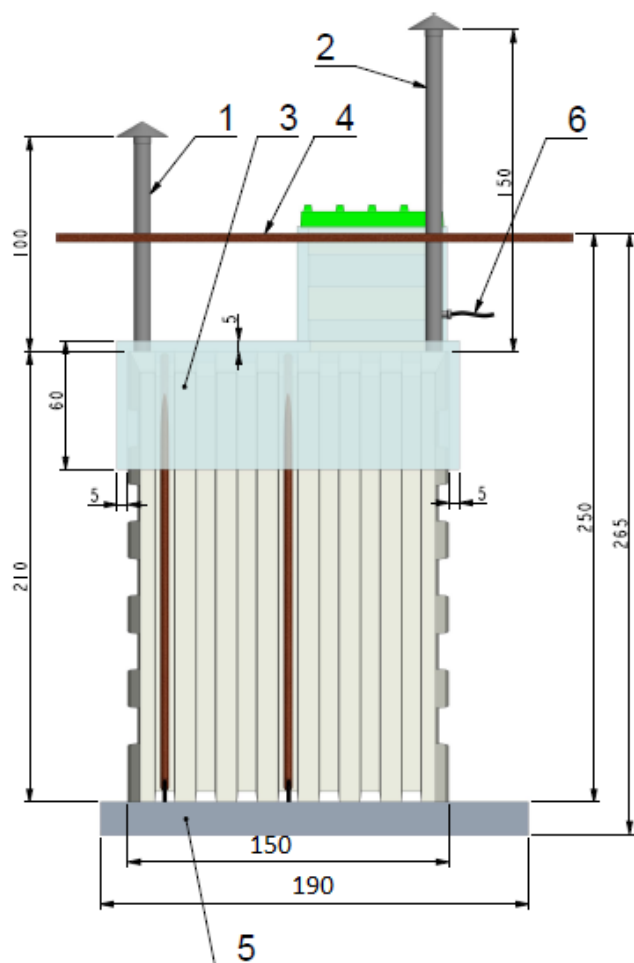
- Připravená směs polosuchého (suchého) betonu B15-B25, 4-6 m³
- Výztužné tyče 10-12 mm, 25 m
- Styropor pro izolaci základů o tloušťce 5 cm - 12-14 desek
- Podzemní kabel 2x2.5mm² nebo 2x4mm² - od sklepa k připojení napájení 12V.
- Doporučuje se použití 20mm polyetylenové trubky pro podzemní kabel.
- Syntetické pásy s povoleným zatížením 4t a délkou 7 m - 2 kusy nebo ocelové lano omotané o minimálním průměru 10 mm a minimální délce 7 m - 2 kusy.

Rozměry výkopu

Rozměry výkopu pro instalaci sklepa by měly být o 20 cm větší než jeho šířka a délka po celém obvodu - alespoň 190 x 190 cm ve spodní části.

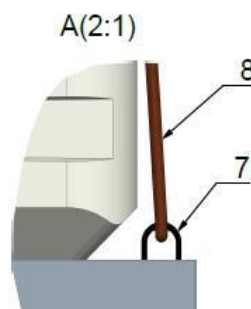
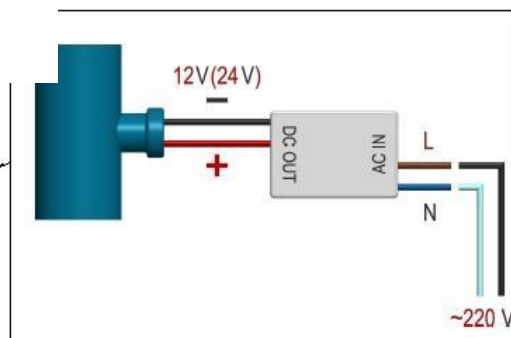
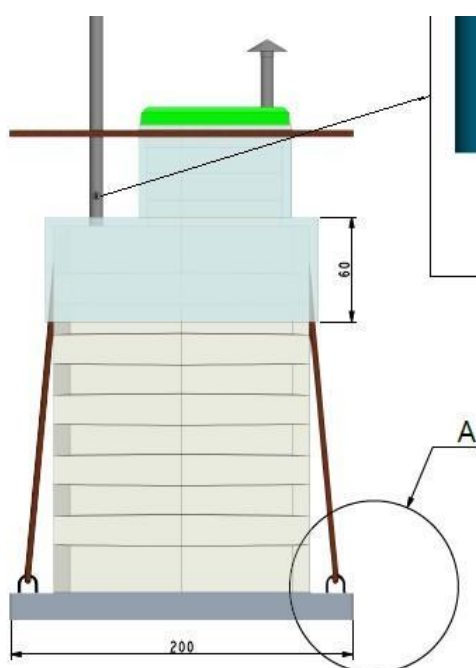
Hloubka výkopu by měla být 265-270 cm, aby po umístění sklepa na betonovou desku nebo podklad z suchého betonu,

dolní hran a poklopu šachty byla 5-10 cm nad úrovní terénu. Cílem je zabránit pronikání dešťové nebo tající vody dovnitř sklepa. Stěny výkopu by měly být svislé a udržet správné rozměry po celé výšce. To výrazně ušnadní stavbu zdí sklepa suchým betonem.



Schéma

1. Přívodní ventilační roura
2. Odvodní ventilační roura
3. Tepelná izolace ze styroporu
4. Úroveň terénu
5. Betonová deska
6. Elektrický kabel pro LED osvětlení
7. Držáky na popruhy
8. Popruhy





Instalace

POZOR! Při instalaci sklepa Natural Fridge s vertikálním vstupem je nutné zajistit odvodnění kolem sklepa ve výkopu, aby se předešlo deformaci nebo posunutí zemními vodami. Pro odvodnění je nejlepší použít drenážní roury položené na vrstvě hrubého písku, šterku nebo malých kamenů. Instalované drenážní roury by měly být připojeny k revizní šachtě. Spodní část šachty by měla být instalována ne výše než spodní část sklepa. V šachtě je třeba nainstalovat automatickou ponornou pumpu, která bude neustále odčerpávat vodu.

V písčitých půdách a při nízké hladině podzemní vody (alespoň 2,5 m pod povrchem) je povolena instalace sklepa na vrstvě suchého betonu o výšce 10-15 cm s výztuží. V jílovitých půdách nebo při vysoké hladině podzemní vody je nutné na dně výkopu udělat betonovou desku s výztuží, o minimální velikosti 190 x 190 cm a tloušťce 15 cm, obsahující úchyty na popruhy.

Umístíme sklep na dříve nalitou betonovou desku na dně výkopu a zabezpečíme ho pomocí popruhů (nejsou součástí vybavení). Sklep by měl být vycentrován na betonové desce. Poté ho připevníme k desce popruhy nebo lanem a z každé strany obalíme suchým betonem. Každá vrstva o výšce 30-40 cm by měla být zvlhčena vodou, aby suchý beton rychleji ztvrdl. Korpus sklepa by měl být obklopen suchým betonem do výšky 1 m odspodu. Poté se sklep zasype pískem.

Tloušťka suchého betonu kolem každé stěny sklepa by měla být alespoň 20 cm.

Montáž horní části

Aby snížil teplotní výkyvy uvnitř sklepa, doporučuje se použití tepelně izolačního materiálu (extrudovaného polystyrenu - pěnové desky) o tloušťce 5-10 cm (Styrodur nebo podobného) na horní části sklepa (boční plochy vertikálního vstupu a horní plocha těla sklepa), stejně jako kolem komína a bočních ploch těla sklepa do hloubky 60 cm od horní plochy těla sklepa. Tepelná izolace by měla být pokryta geotextilií.

Ventilační potrubí musí být prodlouženo o 50 cm nad úroveň země pro přívodní vzduch (který dodává vzduch do spodní části sklepa) a 100-150 cm pro výfukové potrubí (odvádí vzduch z horní části sklepa) a vybaveno ventilačními klobouky (jsou součástí sady sklepa).



V zimě při velmi nízkých teplotách (pod $-20\text{ }^{\circ}\text{C}$) a v létě během vln tepla (nad $+30\text{ }^{\circ}\text{C}$) je nutné omezit proudění studeného a teplého vzduchu (uzavření přívodu vzduchu). Doporučuje se také izolace výfukového potrubí (aby se zabránilo kondenzaci ve trubce).

Pozor

Při zasypávání zemí těla sklepa, nesmí se používat stavební stroje ve vzdálenosti menší než 1 m od těla. Pohyb vozidel ve vzdálenosti menší než 1 m od sklepa podél celého jeho obvodu je zakázán.

Během několika týdnů po instalaci se polyetylenové stěny sklepa přitisknou k rámu a policím sklepa tlakem země, a na větších vzdálenostech mezi prvky rámu se stěny mohou mírně ohýbat dovnitř. V případě velkých rozdílů teplot na vstupních dveřích nebo stěnách se může objevit určitá kondenzace. Kondenzace se po nějakém čase sama odpaří a není nutné ji speciálně odstraňovat. Při velmi nízkých teplotách se může na vnitřní straně vstupní klapky objevit námraza. Pokud se tento jev vyskytuje často, doporučuje se izolace dveří zevnitř izolační pěnou.

Podmínky Záruky

V období záruky má kupující právo na bezplatnou opravu produktu v případě vad vzniklých z výrobních chyb.

Záruka pokrývá funkčnost armatury, kvalitu potravinářského plastu, podlahu a police, stejně jako mechanická a svářecí spojení.

Záruka výrobce je výhradně omezena na výrobní vady a nezahrnuje následující případy:

- Normální opotřebení dílů a komponent, přirozené stárnutí, stejně jako poškození povlaku a povrchů způsobené normálním používáním a environmentálními vlivy, včetně agresivní atmosféry, průmyslového znečištění, chemikálií, rostlinných šťáv, kamenů, soli atd.;
- Malé geometrické odchylky, které nemají vliv na kvalitu plastového sklepa ani jeho komponenty (např. malé odchylky od strukturálních rozměrů stanovených v tomto produktovém pasu kvůli vlastnostem rotačně formovaných dílů);



- Poškození způsobené přírodními katastrofami, požáry, domácími faktory a dalšími případy vyšší moci;
- Poškození způsobené činnostmi třetích stran, včetně během dodávky nebo instalace produktu, které bylo provedeno v rozporu s instalačními pokyny pro plastový sklep;
- Poškození a deformace produktů způsobené změnami geometrických rozměrů, které nastaly po dokončení instalačních prací a úpravách produktu;
- Koroze způsobená škrábanci a odštěpky barvy na rámu a na různých částech a spojeních.

Záruka ztrácí platnost, pokud byl produkt opraven nebo servisován osobami (firmami) bez předchozí konzultace s výrobcem.

Doba záruky: 24 měsíců.

Pro jednotlivé prvky (meteorologická stanice, LED osvětlení) platí záruka po dobu 1 roku.

Očekávaná životnost: nejméně 50 let.

Výrobce produktu

BPR-PLASTECH SPOLEČNOST S RUČENÍM OMEZENÝM

Adresa firmy: ul. Konduktorska č. 18, byt. 7, 02-775 Varšava, Polsko

Korespondenční adresa: ul. Bruzdowa 125 A /12, 02-991 Varšava, Polsko NIP PL9662114813, REGON: 368194329, KRS: 0000693472

Tel.: +48 732 081 306 E-mail: nfridge24@gmail.com

Adresa webové stránky: ziemianka.com.pl

